

State of Tax, Legal & People

Vervallen Wet DBA handhavingsmoratorium

3 oktober 2024



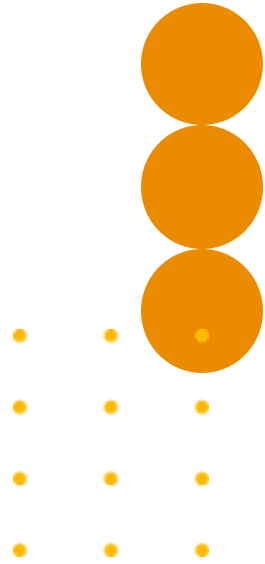
01

Welkom en introductie



Welkom

- Wordt dit webinar live bekeken, dan komt u in aanmerking voor 1 PE-punt
- Met de knop '[Stel een vraag]' kunt u direct uw vragen stellen
- Voor overige vragen kunt u terecht bij uw PwC-adviseur of vul het formulier in op [pwc.nl](https://www.pwc.nl)
- Webcast en presentatie worden achteraf beschikbaar gesteld
- Evaluatieformulier achteraf



Agenda



1. Welkom en introductie
2. Waar staan we?
3. Arbeidsrechtelijke aspecten
4. Handhaving Belastingdienst
5. Nieuw wettelijk beoordelingskader
6. Wat te doen?
7. Afsluiting en vragen



02

Waar staan we?



24 mrt '23 10:32 • Aangepast op 24 mrt '23 12:15

Hoge Raad: koeriers Deliveroo waren werknemers

Zzp'ers vrezen de aanpak van schijnzelfstandigheid: 'Als ze mij weer in loondienst dwingen, dan ga ik uit de zorg'

20 okt '23 14:30

Ontsteltenis bij freelancers over nieuwe zzp-wet: 'Mijn inkomen kan met 50% dalen'

NOS Nieuws • Zondag 7 juli, 09:04

Nieuwe zzp-wetten: betere bescherming tegen schijnzelfstandigheid of betutteling?

NOS Nieuws • Woensdag 10 april, 09:47

Opnieuw meer zzp'ers, ondanks ontmoediging

28 juli 13:43

Honderden vooral boze reacties op plan verplichte zzp-verzekering

NOS Nieuws • Maandag 29 juli, 16:53

Grote onduidelijkheid over naderende handhaving zzp-wet: 'Niet te begrijpen'

Fiscus ziet niks in langer uitstel op handhaving zzp'ers

Poll

Wat vindt u het meest ingewikkeld bij inhuur van derden?

1. Feitelijke versus contractuele situatie
2. Afhankelijkheid van inhuur zzp'ers
3. Risico van fiscale naheffing
4. Risico dat zzp'ers arbeidscontract eisen



Actueel

- Het kabinet vindt schijnzelfstandigheid onwenselijk:
 - risico's voor kwetsbare schijnzelfstandigen;
 - risico's voor de solidariteit in ons sociale stelsel; en
 - ongelijkheid op de werkvloer.
- Noodzaak wetgeving te structureren en moderniseren



Wet DBA

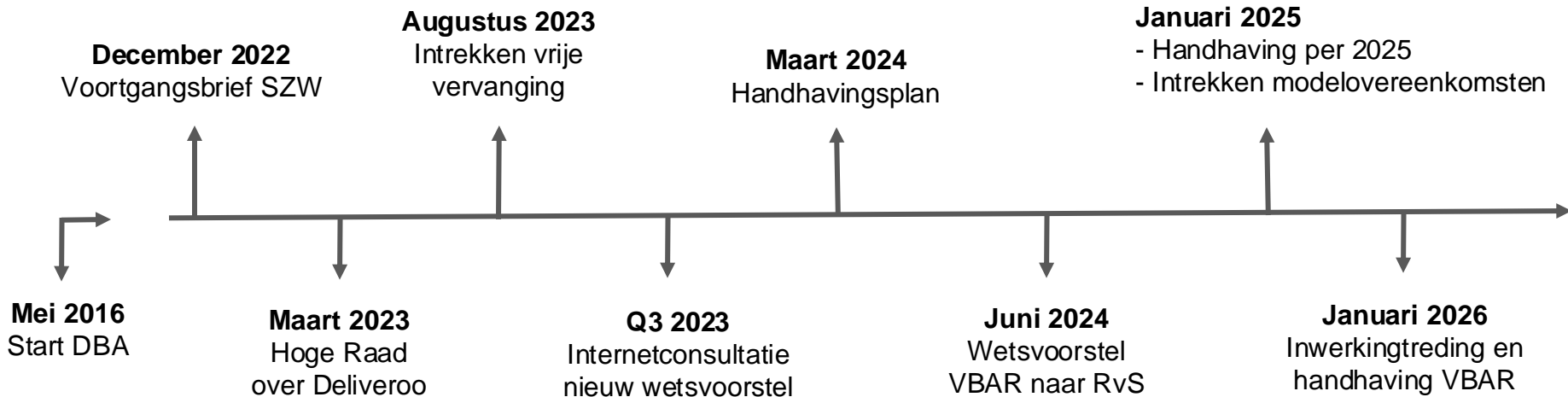
Aanpak onwenselijke situatie

- Gelijker speelveld
- Verduidelijken van de regels
- Handhaving op schijnzelfstandigheid



Wet DBA

Chronologisch overzicht



Poll

Het aandeel ZZP'ers in onze beroepsbevolking is de afgelopen 10 jaar gestegen met?

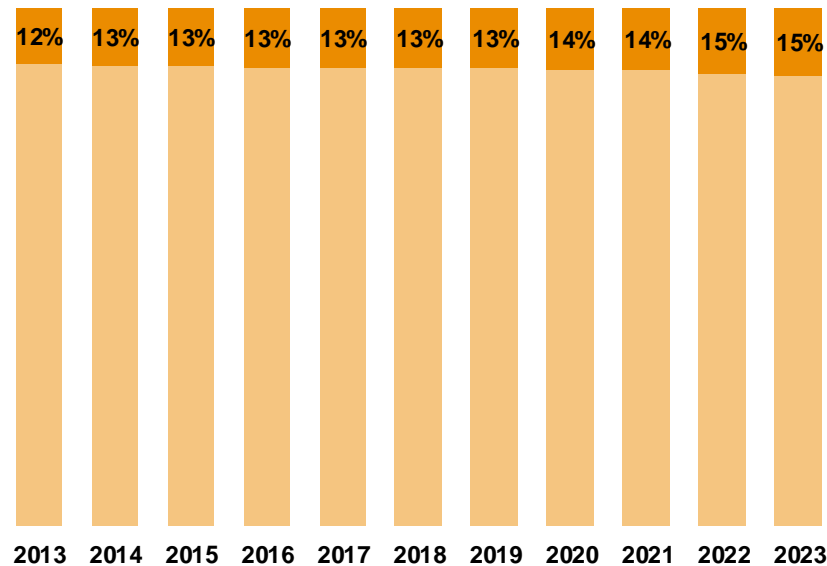
1. Minder dan 5%
2. Meer dan 5%, maar minder dan 15%
3. Meer dan 15%



Zzp'ers in Nederland

- Aandeel zzp'ers toegenomen met 3%
- Aantal zzp'ers toegenomen met 38% sinds 2013
- De KvK ziet vooral het aandeel jonge ondernemers hard groeien (20 - 24 jaar)

Aandeel **zzp'ers** van de totale beroepsbevolking



Bron: CBS

Zzp'ers in Nederland

- In ICT en zorg beroepen is de stijging het grootst
- 1 op de 5 medewerkers in ICT beroepen is zzp'er
- 1 op de 10 medewerkers in zorg beroepen is zzp'er

Groei zzp'ers van 2013 - 2023

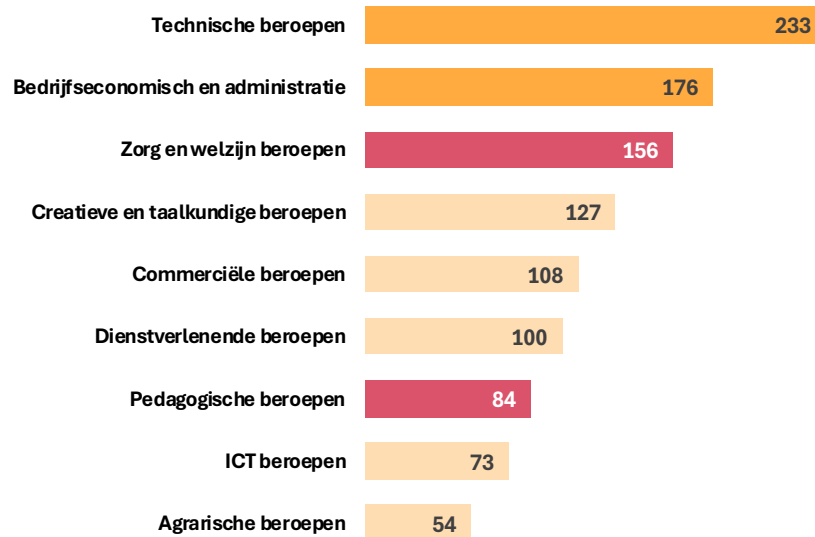


Bron: CBS

Zzp'ers in Nederland

- De grootste groep bestaat uit technisch en bedrijfseconomische / administratieve beroepen
- In 2013 stonden zorg beroepen nog op de 5e plek qua aantal zzp'ers

Absolute aantallen **zzp'ers** in 2023
(x1000)



Bron: CBS

Waar staan we nu?

- Vanaf 2016 het Handhavingsmoratorium
- Veel rapporten en plannen
- Ca. 1,6 miljoen zelfstandigen in 2024 in Nederland
- Handhaving per 1 januari 2025
- Wetsvoorstel VBAR naar Raad van State



03

Arbeidsrechtelijke aspecten



Arbeidsrechtelijke aspecten

- Arbeids- versus opdrachtovereenkomst
- Kwalificatie arbeidsverhouding
- Kwalificatie in de praktijk: Deliveroo
- Risico's bij inhuur zelfstandigen



Arbeidsovereenkomst vs. opdrachtovereenkomst

Arbeidsovereenkomst

- vier criteria:
 - gedurende zekere tijd
 - persoonlijke arbeid
 - loon
 - gezagsverhouding



Opdrachtovereenkomst

- iemand (opdrachtnemer) verbindt zich voor een ander (opdrachtgever) werkzaamheden te verrichten
- essentieel:
 - vrijheid bij invulling opdracht
 - geen gezagsverhouding



Kwalificatie van de arbeidsverhouding

- Grondslag maatstaf kwalificatie arbeidsverhouding (arrest *Groen / Schoevers*):
 - partijbedoeling
 - feitelijke uitvoering
- Nuancering partijbedoeling (arrest *X / Gemeente Amsterdam*)



Poll

Stelling: Ik weet zeker dat onze organisatie zelfstandigen juist heeft gekwalificeerd, en dat onze organisatie geen risico loopt als de belastingdienst gaat handhaven?

1. Ja
2. Nee



Kwalificatie in praktijk: Deliveroo

Arrest *Deliveroo / FNV*

- Alle omstandigheden van het geval in onderling verband
- Negen gezichtspunten



Risico's bij inhuur zelfstandigen

- Als sprake is van arbeidsovereenkomst:
 - Bescherming bij ziekte, vakantie, ontslag
 - Toepasselijkheid cao en bpf?
 - Fiscaal
- Kwalificatie vóóraf is essentieel



Poll

Stelling: Mijn bestuur is zich bewust van de risico's als een opdrachtovereenkomst tot arbeidsovereenkomst wordt gekwalificeerd

1. Ja
2. Nee
3. Weet niet/neutraal



04

Handhaving Belastingdienst



Handhaving Belastingdienst

- Handhaving Belastingdienst per 1 januari 2025
- Wettelijk beoordelingskader arbeidsrelaties per 2026
- Wat te doen?



Poll

Heeft u recent contact gehad met de Belastingdienst over uw zzp-populatie?

1. Ja
2. Nee



Handhaving Belastingdienst

Belastingdienst zoekt actief de samenwerking met de markt

- Informatiesessies, webinars en bedrijfsgesprekken
- Overleg met koepels, brancheorganisaties en fiscaal dienstverleners
- Bedrijfsbezoeken
- Naheffingsaanslagen!!

Handhaving Belastingdienst

- Vanaf 1 januari 2025: Wet DBA
 - corrigeren vanaf 1 januari 2025
 - geen vergrijpboetes bij aantoonbare stappen
 - geen modelovereenkomsten meer
 - wettelijk regime?

Handhaving Belastingdienst

- Vanaf 1 januari 2025
 - Corri
 - 1 oktober: Tweede Kamer wil koerswijziging
 - 9 • Minimaal 1 jaar risicogericht handhaven
 - We • Menselijke maat
 - Publicatie afwegingskader handhaving
 - Onbewust onbekwame zelfstandigen
 - Modelovereenkomsten blijven van kracht
 - Vooroverleg

Handhaving Belastingdienst

- Vanaf 1 januari 2026: Wetsvoorstel Verduidelijking Beoordeling Arbeidsrelaties en Rechtsvermoeden (VBAR)
- Het wetsvoorstel introduceert twee hoofdelementen:
 - de **indicaties die wijzen op werknemerschap**;
 - de **indicaties die wijzen op werken als zelfstandige**
- Beide elementen even sterk aanwezig? Kijken of de persoon normaal gesproken als zelfstandige werkt voor hetzelfde type werkzaamheden

Wetsvoorstel VBAR

Beoordeling

W = indicaties die wijzen op werken als werknemer

Z = indicaties die wijzen op werken als zelfstandige

OP = indicaties die zien op ondernemerschap van de persoon
(buiten de arbeidsrelatie)



Handhaving Belastingdienst

W = indicaties werknemer

1. Instructies krijgen
2. Controle werk
3. Organisatorisch ingebed
4. Werk structureel karakter
5. Zij-aan-zij met werknemers



Z = indicaties zelfstandige

1. Financieel risico
2. Eigen gereedschap
3. Specifieke expertise
4. Zelfstandig werken
5. Korte opdrachtduur

Handhaving Belastingdienst

Voorbeeldcasussen

1. **Zorgverlener voor 2 ziekenhuizen**
2. Acteur voor musical groep 8
3. **Leerkracht Spaans voor 6 uur p/wk**
4. Schilder voor specifieke klus in resultaatverbintenis
5. Reorganisatieadviseur
6. **Interimmanager bij ziekte**
7. Klusser voor 2 maanden binnen bouwproject (tiebreak)
8. **Maaltijdbezorger voor platformbedrijf**
9. HR specialist
10. **Pedagogisch professional**
11. Zelfstandig ontwerper in creatieve hub

Wat te doen?

A. Houd de regie ('in control')

- Inventarisatie huidige inhuur en werkwijze
- Beoordeling huidige inhuur
- Vaststellen beleid
- Implementatie en control

Wat te doen?

Werkzaamheden

De werkzaamheden vormen onderdeel van de reguliere bedrijfsvoering van uw organisatie

U hebt eigen werknemers die hetzelfde werk doen

De opdrachtnemer gaat op in het team

Voor de opdrachtnemer gelden dezelfde werkafspraken als voor uw werknemers

De opdrachtnemer wordt in sociaal opzicht (personeelsfeesten, kerstpakketten) hetzelfde behandeld als werknemers

De werkzaamheden zijn atypisch voor uw organisatie en daarom zoekt u een externe partij

Uw eigen werknemers verrichten niet dezelfde werkzaamheden

De opdrachtnemer blijft een buitenstaander

Voor de opdrachtnemer gelden géén of afwijkende werkafspraken

De opdrachtnemer neemt niet deel aan sociale activiteiten (personeelsfeesten, kerstpakketten)

Beoordeling

Karakter Geen dienstbetrekking

Bedrijfseconomische redenen Geen dienstbetrekking

Werkzaamheden Dienstbetrekking

Overige aspecten Geen dienstbetrekking

Beoordeling totaal Geen dienstbetrekking

In control

- Zorg dat het (aangepaste) beleid in de praktijk wordt gevolgd en overeenkomt met de feitelijke situatie
- Toets periodiek beheersings- en monitoringsmaatregelen over juiste en volledige naleving
- Leg de monitoring en leercyclus vast in een periodieke rapportage voor interne en externe stakeholders zoals, directie, ondernemingsraad, Belastingdienst en externe accountant

Wat te doen?

B. Begeleid de Workforce Transitie actief

Workforce Transitie ('van opdrachtnemer naar werknemer')

Stappen

1. Inzicht in de wensen
2. Communiceer en betrek
3. Verleiding en transparantie
4. Gelijke voorwaarden voor gelijk werk

Inzicht in de wensen

Redenen om **zzp'er** te worden zzp'ers met eigen dienst / arbeid



Bron: CBS

Communiceer en betrek

- Wees duidelijk over het onderscheid in de workforce: welk werk is voor werknemers en welk werk voor opdrachtnemers
- Helderheid over de noodzaak voor het onderscheid en de monitoring- en signaalfunctie hierin
- Helderheid over de consequenties
- Betrek de workforce in het herinrichten van het werk

Verleid en bied transparantie

Hoe verleid ik mijn zzp'ers om werknemer te worden?

1. Bespreek flexibiliteit in werk (rooster) en part-time varianten
2. Bespreek welke afwisseling in werk mogelijk is
3. Verken de mogelijkheid van meer autonomie in het werk
4. Verken wat uitdagend is en hoe dat vorm kan krijgen

Geef uitleg van de waarde voor de werknemer van de zorgplicht in een dienstverband



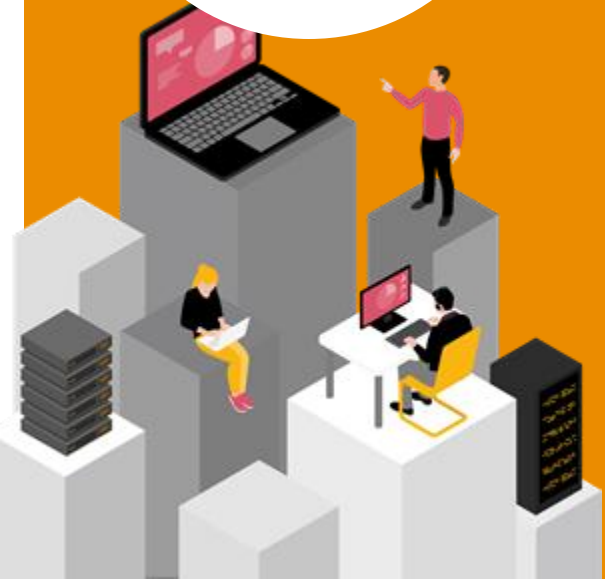
Gelijkheid

Hetzelfde werk moet niet verschillend behandeld worden

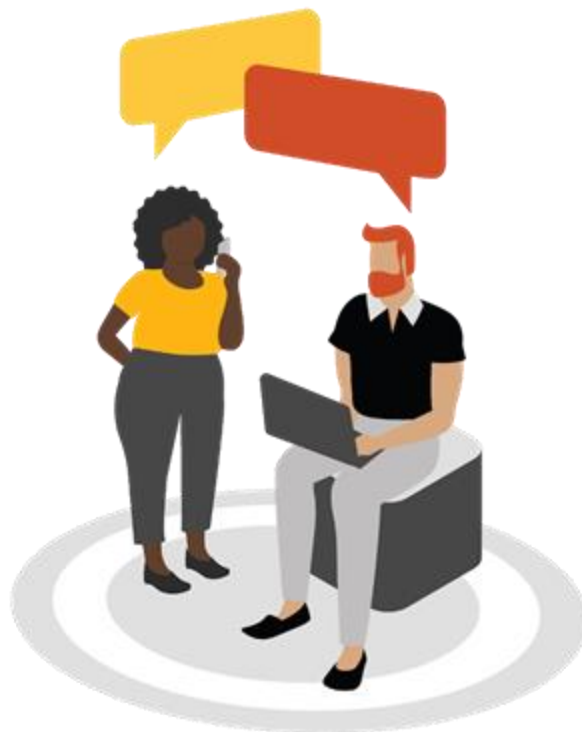
1. Bespreek met alle werknemers de wensen in flexibiliteit in werk (rooster) en meerdere part-time varianten
2. Bespreek met alle werknemers welke afwisseling, autonomie en uitdaging mogelijk is
3. Bied een gelijk salaris voor gelijk werk

07

Afsluiting en vragen



Vragen?



- **Vragen?** Neem dan contact op met uw PwC-adviseur of laat het weten bij de evaluatie.
- Bekijk deze webcast of presentatie in een later stadium
- Blijf op de hoogte: meld u aan voor onze PwC Belasting nieuwsbrief op [pwc.nl](https://www.pwc.nl)
- Kijk op [pwc.nl/evenementen](https://www.pwc.nl/evenementen) voor de overige onderwerpen van 'State of Tax, Legal People'
- Wilt u het evaluatieformulier invullen?

Evaluatie



- Hoe waardeert u dit webinar op een schaal van 1 tot 10?
- De inhoud was relevant (Geheel mee eens / Mee eens / Neutraal / Mee oneens / Geheel mee oneens)
- Heeft u nog opmerkingen of suggesties voor ons?
- Heeft u nog specifieke vragen waarvoor u wilt dat wij contact met u opnemen?

Contact



Daniel Sternfeld

Specialist fiscaliteit en arbeid

T +31 6 10 89 28 89

E daniel.sternfeld@pwc.com



Nicolien Borggreve

Specialist arbeidsrecht

T +31 6 10 89 28 89

E nicolien.borggreve@pwc.com



Corien Dieterman

Specialist arbeidsvoorwaarden

T +31 6 48 46 25 54

E corien.dieterman@pwc.com



Henk van Keersop

Specialist fiscaliteit en arbeid

T +31 6 48 46 25 54

E henk.van.keersop@pwc.com



Bedankt!



© 2023 PwC. Alle rechten voorbehouden. Niet voor verdere verspreiding zonder toestemming van PwC. "PwC" verwijst naar het netwerk van lidfirma's van PricewaterhouseCoopers International Limited (PwCIL), of, zoals de context vereist, individuele lidfirma's van het PwC-netwerk. Elke member firm is een aparte juridische entiteit en treedt niet op als agent van PwCIL of een andere member firm. PwCIL levert geen diensten aan klanten. PwCIL is niet verantwoordelijk of aansprakelijk voor het handelen of nalaten van een van zijn lidfirma's, noch kan het de uitoefening van hun professionele oordeel controleren of hen op enigerlei wijze binden. Geen enkele lidfirma is verantwoordelijk of aansprakelijk voor het handelen of nalaten van een ander lidfirma, noch kan het de uitoefening van het professionele oordeel van een ander lidfirma controleren of op enigerlei wijze een ander lidfirma of PwCIL binden.